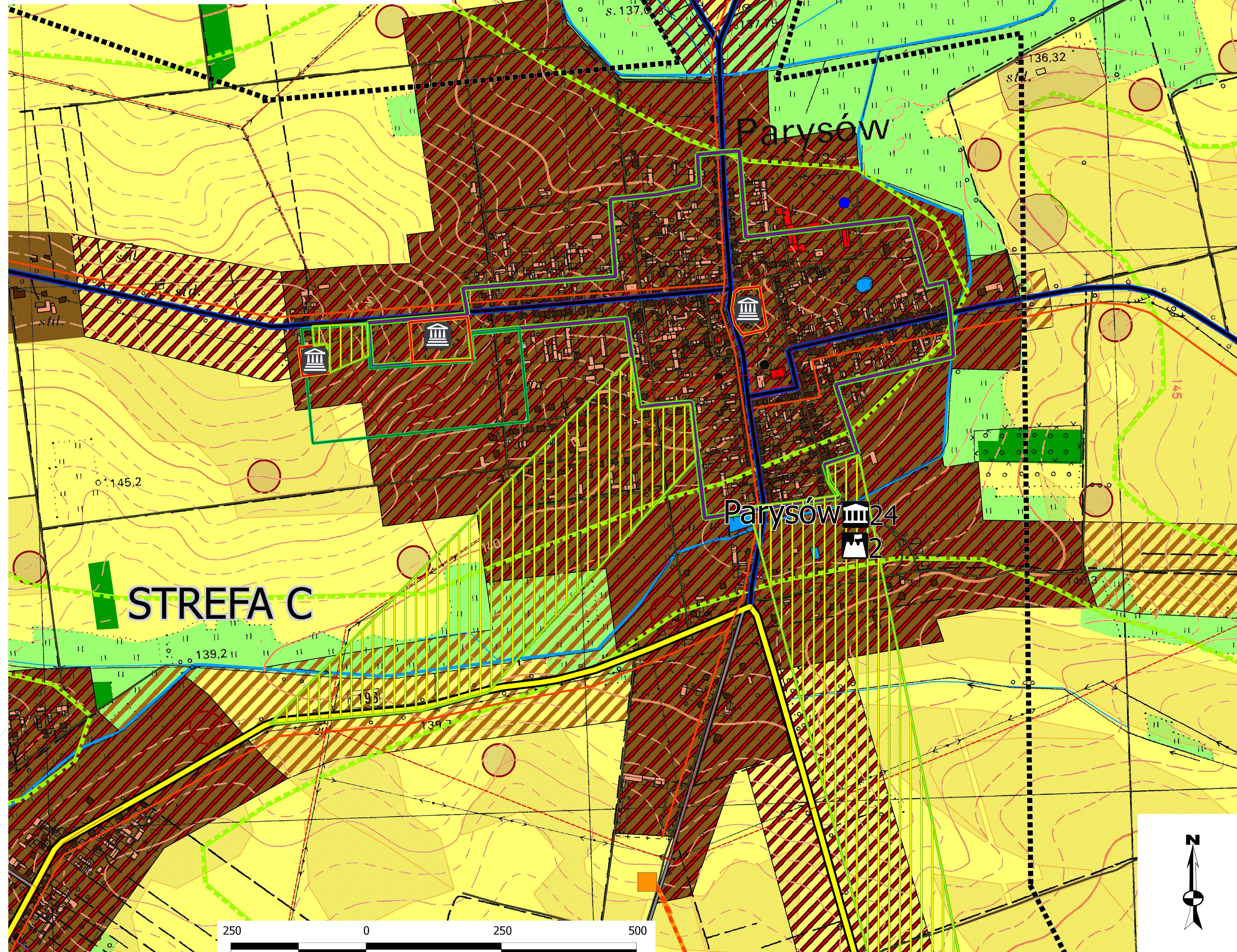


STUDIUM UWARUNKWAŃ  
I KIERUNKÓW ZAGOSPODAROWANIA  
PRZESTRZENNEGO GMINY PARYSÓW  
KIERUNKI ZAGOSPODAROWANIA PRZESTRZENNEGO  
MIEJSCOWOŚCI PARYSÓW  
ZAŁĄCZNIK NR 4  
SKALA 1:5000

ZAŁĄCZNIK NR 4  
DO UCHWAŁY NR .....  
RADY GMINY PARYSÓW  
Z DNIA .....

ZAŁĄCZNIK nr 4 do Uchwały Nr XXIII/115/2016  
Rady Gminy w Parysowie  
Z dnia 28 października 2016 r.



Legenda

- GRANICE STREF JEDNOSTEK STRUKTURALNYCH  
- - - - -
- TERENY ZURBANIZOWANE  
■ ZWARTA ZABUDOWA MIESZKANIOWO - USŁUGOWA  
■ ZWARTA ZABUDOWA MIESZKANIOWA Z USŁUGAMI TOWARZYSZĄCYMI
- TERENY PREDYSPONOWANE DO ROZWOJU  
▨ OBSZARY WIELOFUNKCYJNE  
▨ OBSZARY ROZWOJU ZABUDOWY
- INFRASTRUKTURA TECHNICZNA  
SIEĆ ELEKTROENERGETYCZNA  
- NISKIEGO NAPIĘCIA 0,4kV  
- ŚREDNIEGO NAPIĘCIA 15kV  
OCZYSZCZALNIA ŚCIEKÓW  
●  
STACJA REDUKCYJNA GAZU  
■
- SIEĆ GAZOCIĄGOWA  
- NISKIEGO CIŚNIENIA  
- ŚREDNIEGO CIŚNIENIA DN150
- DROGI PUBLICZNE  
- WOJEWÓDZKIE  
- POWIATOWE  
- GMINNE  
DROGI NIEPUBLICZNE  
-
- OCHRONA WARTOŚCI KULTUROWYCH  
OBSZARY I OBIEKTY ZABYTKOWE:  
■ WPISANE DO REJESTRU ZABYTKÓW  
■ WPISANE DO GMINNEJ EWIDENCJI ZABYTKÓW  
■ ZABYTKOWE UKŁADY PRZESTRZENNE
- STREFY OCHRONY KONSERWATORSKIEJ  
■ STREFA A - PEŁNEJ OCHRONY KONSERWATORSKIEJ  
■ STREFA B - POŚREDNIEJ OCHRONY KONSERWATORSKIEJ  
■ STREFA E - OCHRONY EKSPOZYCJI  
■ STREFA K - OCHRONY KRAJOBRAZU  
■ STREFA W - ŚCISŁEJ OCHRONY ARCHEOLOGICZNEJ  
■ STREFA OW - OCHRONY ARCHEOLOGICZNEJ
- ELEMENTY PRZYRODNICZE  
GRANICE DOLINY RZĘKI ŚWIDER  
■  
WODY POWIERZCHNIOWE STOJĄCE  
■  
WODY POWIERZCHNIOWE PŁYNĄCE  
■  
ROWY MELIORACYJNE  
-
- LASY  
■  
UŻYTKI ZIELONE  
■  
UŻYTKI ROLNE  
■  
UŻYTKI ROLNE NAJWYŻSZYCH KLAS (RIII)  
■

