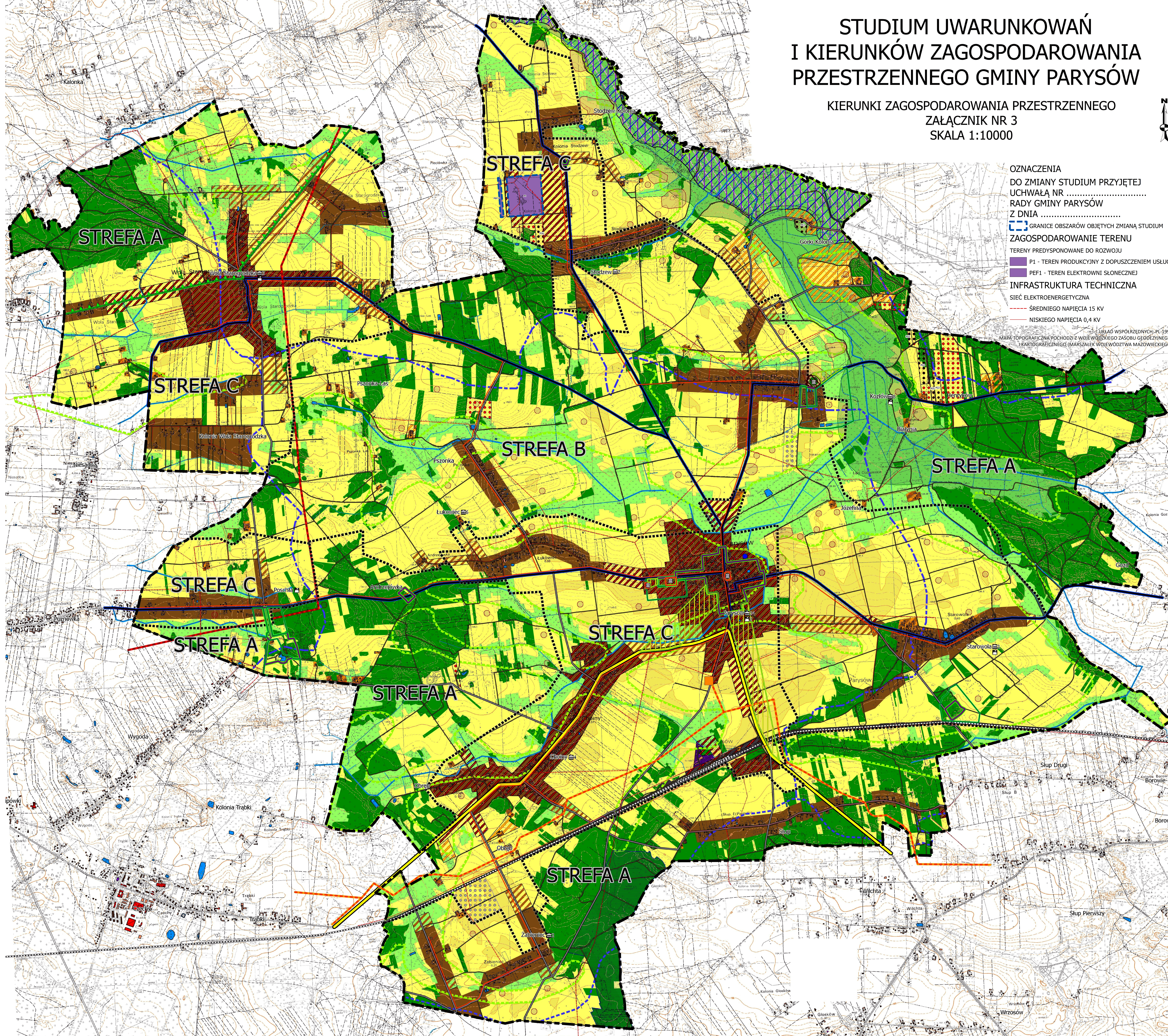


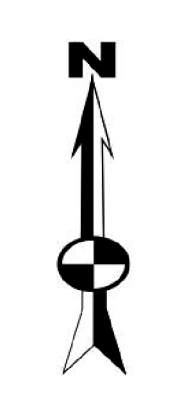
STUDIUM UWARUNKOWAŃ I KIERUNKÓW ZAGOSPODAROWANIA PRZESTRZENNEGO GMINY PARYSÓW

KIERUNKI ZAGOSPODAROWANIA PRZESTRZENNEGO
ZAŁĄCZNIK NR 3
SKALA 1:10000

Załącznik nr 3 do Uchwały Nr XXIII/115/2016
Rady Gminy w Parysowie
Z dnia 28 października 2016 r.
ZAŁĄCZNIK NR 3
DO UCHWAŁY NR
RADY GMINY PARYSÓW
Z DNIA



- OZNACZENIA DO ZMIANY STUDIUM PRZYJĘTEJ UCHWAŁĄ NR RADY GMINY PARYSÓW Z DNIA**
- GRANICE OBSZARÓW OBJĘTYCH ZMIANĄ STUDIUM ZAGOSPODAROWANIA TERENU
 - TERENY PREDYSPOZYCJONOWANE DO ROZWOJU
 - P1 - TEREN PRODUKCYJNY Z DOPUSZCZENIEM USŁUG
 - PEF1 - TEREN ELEKTROWNI SŁONECZNEJ
 - INFRASTRUKTURA TECHNICZNA
 - SIEĆ ELEKTROENERGETYCZNA
 - ŚREDNIEGO NAPIĘCIA 15 KV
 - NISKIEGO NAPIĘCIA 0,4 KV



- Legenda**
- GRANICA GMINY PARYSÓW
 - ZAGOSPODAROWANIE TERENU
 - GRANICE STREF JEDNOSTEK STRUKTURALNYCH
 - TERENY ZURBANIZOWANE
 - ZWARTA ZABUDOWA MIESZKANIOWA - USŁUGOWA
 - ZWARTA ZABUDOWA MIESZKANIOWA Z USŁUGAMI TOWARZYSZĄCYMI
 - ZABUDOWA PRODUKCYJNA
 - ZABUDOWA ZAGRODOWA
 - TERENY ZAMKNIĘTE
 - TERENY PREDYSPOZYCJONOWANE DO ROZWOJU
 - OBSZARY WIELOFUNKCYJNE
 - OBSZARY ROZWOJU ZABUDOWY MIESZKANIOWEJ Z USŁUGAMI TOWARZYSZĄCYMI
 - OBSZARY ROZWOJU ZABUDOWY REKREACYJNEJ
 - TERENY Z MOŻLIWOŚCIĄ ROZWOJU ENERGETYKI OPARTEJ NA ODNAWIALNYCH ŹRÓDŁACH ENERGII:
 - OBSZARY Z MOŻLIWOŚCIĄ LOKALIZACJI ELEKTROWNI FOTOWOLTAICZNYCH
 - TERENY WYSTĘPOWANIA KOPALIN ORAZ MOŻLIWOŚCI LOKALIZACJI ELEKTROWNI FOTOWOLTAICZNYCH
 - PERSPEKTYWICZNYCH
 - UDOKUMENTOWANYCH (DLA KTÓRYCH WYMNIESZONO TERENY GRANICZNE OZNACZONE: P34 - GÓRKA KOŁOWA, P40 - KOŁOWO I, P44 - KOŁOWO II, P46 - KOŁOWO III, P48 - STODZEW)
 - TERENY ZAGROŻONE POWODZIĄ:
 - STREFA SZCZEGÓLNEGO ZAGROŻENIA POWODZIĄ p 0,5%
 - STREFA SZCZEGÓLNEGO ZAGROŻENIA POWODZIĄ p 1%
 - STREFA SZCZEGÓLNEGO ZAGROŻENIA POWODZIĄ p 5%
 - INFRASTRUKTURA TECHNICZNA
 - SIEĆ ELEKTROENERGETYCZNA
 - WYSOKIEGO NAPIĘCIA 110KV
 - ŚREDNIEGO NAPIĘCIA 15KV
 - NISKIEGO NAPIĘCIA 0,4KV
 - OCZYSZCZALNIA ŚCIEKÓW
 - STACJA REDUKCYJNA GAZU
 - SIEĆ GAZOCIĄGOWA
 - NISKIEGO CIŚNIENIA
 - ŚREDNIEGO CIŚNIENIA DN150
 - TERENY KOMUNIKACJI:
 - DROGI WOJEWÓDZKIE
 - DROGI POWIATOWE
 - DROGI GMINNE
 - DROGI NIEPUBLICZNE
 - TORY KOLEJOWE
 - OCHRONA ŚRODOWISKA PRZYRODNICZEGO
 - GRANICE NADWIŚLAŃSKIEGO OBSZARU CHRONIONEGO KRAJOBRAZU
 - GRANICE OBSZARU NATURA 2000
 - POMNIK PRZYRODY
 - LASY WODOCHRONNE
 - OCHRONA WARTOŚCI KULTUROWYCH
 - OBSZARY I OBIEKTY ZABYTKOWE:
 - WPISANE DO REJESTRU ZABYTKÓW
 - WPISANE DO GMINNEJ EWIDENCJI ZABYTKÓW
 - ZABYTKOWE UKŁADY PRZESTRZENNE
 - STREFY OCHRONY KONSERWATORSKIEJ
 - STREFA A - PEŁNEJ OCHRONY KONSERWATORSKIEJ
 - STREFA B - POŚREDNIEJ OCHRONY KONSERWATORSKIEJ
 - STREFA E - OCHRONY EKSPOZYCJI
 - STREFA K - OCHRONY KRAJOBRAZU
 - STREFA W - ŚCISLEJ OCHRONY ARCHEOLOGICZNEJ
 - STREFA OW - OCHRONY ARCHEOLOGICZNEJ
 - ELEMENTY PRZYRODNICZE
 - GRANICE DOLINY RZĘKI ŚWIDER
 - DZIAŁ WODNY IV RZĘDU
 - DZIAŁ WODNY III RZĘDU
 - DZIAŁ WODNY II RZĘDU
 - WODY POWIERZCHNIOWE STOJĄCE
 - WODY POWIERZCHNIOWE PŁYNĄCE
 - ROWY MELIORACYJNE
 - LASY
 - UŻYTKI ZIELONE
 - UŻYTKI ROLNE
 - UŻYTKI ROLNE NAJWYŻSZYCH KLAS (RIII)
 - UŻYTKI ROLNE I ZIELONE NA GLEBACH ORGANICZNYCH

