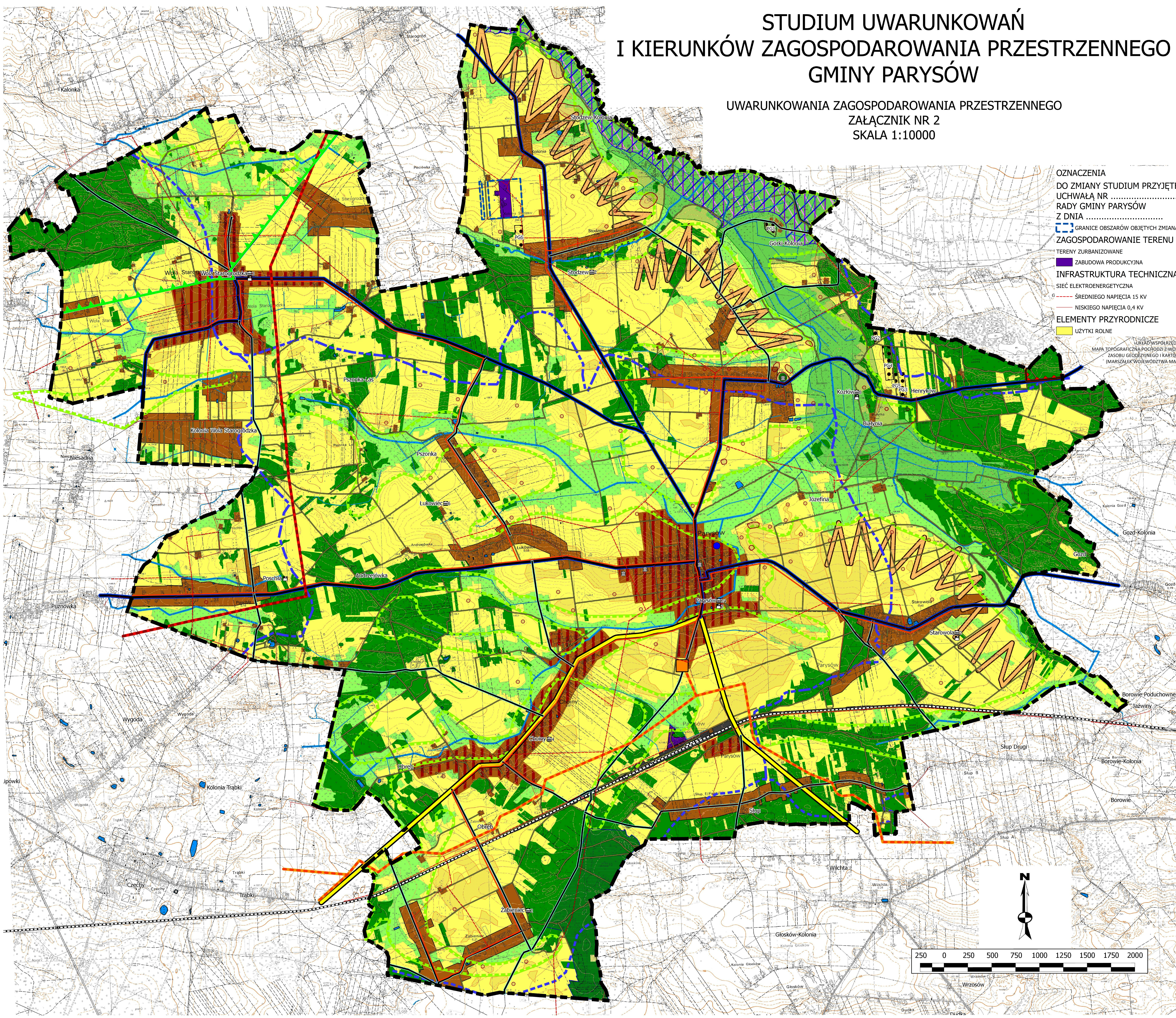


STUDIUM UWARUNKOWAŃ I KIERUNKÓW ZAGOSPODAROWANIA PRZESTRZENNEGO GMINY PARYSÓW

UWARUNKOWANIA ZAGOSPODAROWANIA PRZESTRZENNEGO
ZAŁĄCZNIK NR 2
SKALA 1:10000

Załącznik nr 2 do Uchwały Nr XXIII/115/2016
Rady Gminy w Parysowie
Z dnia 28 października 2016 r.

ZAŁĄCZNIK NR 2
DO UCHWAŁY NR
RADY GMINY PARYSÓW
Z DNIA



**OZNACZENIA
DO ZMIANY STUDIUM PRZYJĘTEJ
UCHWAŁY NR
RADY GMINY PARYSÓW
Z DNIA**

- GRANICE OBSZARÓW OBJĘTYCH ZMIANĄ STUDIUM
- ZAGOSPODAROWANIE TERENU
- TERENY ZURBANIZOWANE
- ZABUDOWA PRODUKCYJNA
- INFRASTRUKTURA TECHNICZNA
- SIĘĆ ELEKTROENERGETYCZNA
- ŚREDNIEGO NAPIĘCIA 15 KV
- NISKIEGO NAPIĘCIA 0,4 KV
- ELEMENTY PRZYRODNICZE
- UŻYTKI ROLNE

MAPA TOPOGRAFICZNA POCZODZI Z WIDZIEWOZNEGO
ZASOBU GEODEZYJNEGO I KARTOGRAFICZNEGO
(MARSZAŁEK WOJEWÓDZTWA MAZOWIECKIEGO)

- Legenda**
- GRANICA GMINY PARYSÓW
 - ZAGOSPODAROWANIE TERENU
 - TERENY ZURBANIZOWANE
 - ZWARTA ZABUDOWA MIESZKANIOWO - USŁUGOWA
 - ZWARTA ZABUDOWA MIESZKANIOWA Z USŁUGAMI TOWARZYSZĄCYMI
 - ZABUDOWA PRODUKCYJNA
 - TERENY ZAMKNIĘTE
 - TERENY WYSTĘPOWANIA KOPALIN
 - UDOKUMENTOWANYCH (DLA KRYTERIUM WYMAGANEGO TERENY GÓRNICZE UDOKUMENTOWANE: PG1 - GÓRNIKI KOLONIA, PG2 - KOZŁOWO, PG3 - KOZŁOWO I, PG4 - KOZŁOWO II, PG5 - KOZŁOWO II, PG6 - STODZEW)
 - STREFA SZCZEGÓLNEGO ZAGROŻENIA POWODZIĄ p 0,5%
 - STREFA SZCZEGÓLNEGO ZAGROŻENIA POWODZIĄ p 1%
 - STREFA SZCZEGÓLNEGO ZAGROŻENIA POWODZIĄ p 5%
 - INFRASTRUKTURA TECHNICZNA
 - SIĘĆ ELEKTROENERGETYCZNA
 - WYSOKIEGO NAPIĘCIA 110KV
 - ŚREDNIEGO NAPIĘCIA 15KV
 - NISKIEGO NAPIĘCIA 0,4KV
 - OCZYSZCZALNIA ŚCIEKÓW
 - STACJA REDUKCYJNA GAZU
 - SIĘĆ GAZOCIĄGOWA
 - NISKIEGO CIŚNIENIA
 - ŚREDNIEGO CIŚNIENIA DN150
 - DROGI PUBLICZNE
 - WOJEWÓDZKIE
 - POWIATOWE
 - GMINNE
 - DROGI NIEPUBLICZNE
 - TORY KOLEJOWE
 - OCHRONA ŚRODOWISKA PRZYRODNICZEGO
 - GRANICE NADWISIAŃSKIEGO OBSZARU CHRONIONEGO KRAJOWOZRAZU
 - GRANICE OBSZARU NATURA 2000
 - POMNIK PRZYRODY
 - LASY WODOCHRONNE
 - OCHRONA WARTOŚCI KULTUROWYCH
 - OBSZARY I OBIEKTY ZABYTKOWE:
 - WPISANE DO REJESTRU ZABYTKÓW
 - WPISANE DO GMINNEJ EVIDENCJI ZABYTKÓW
 - ZABYTKOWE UKŁADY PRZESTRZENNE
 - STANOWISKA ARCHEOLOGICZNE
 - ELEMENTY PRZYRODNICZE
 - GRANICE DOLINY RZĘKI ŚWIDER
 - SKARPA WYSOCZYNY
 - DZIAŁ WODNY IV RZĘDU
 - DZIAŁ WODNY III RZĘDU
 - DZIAŁ WODNY II RZĘDU
 - WODY POWIERZCHNIOWE STOJĄCE
 - WODY POWIERZCHNIOWE PŁYNĄCE
 - ROWY MELIORACYJNE
 - LASY
 - UŻYTKI ZIEŁONE
 - URZYTKI ROLNE
 - UŻYTKI ROLNE NAJWYŻSZYCH KLAS (RIII)
 - UŻYTKI ROLNE I ZIEŁONE NA GLEBACH ORGANICZNYCH

