



Załącznik Nr 1  
do Uchwały Nr .....  
Rady Gminy Parysów  
z dnia .....

**LEGENDA**

**OBOWIĄZUJĄCE USTALENIA PLANU**

**OZNACZENIA LINIOWE**

- granica obszaru objętego miejscowym planem zagospodarowania przestrzennego
- linie rozgraniczające tereny o różnym przeznaczeniu lub różnych zasadach zagospodarowania
- nieprzekraczalne linie zabudowy
- zwymiarowane odległości mierzone w metrach

**PRZEZNACZENIE TERENÓW**

- PP-PS - teren produkcji przemysłowej lub składów i magazynów
- PEF - teren elektrowni słonecznej

**INFRASTRUKTURA TECHNICZNA**

- granica terenów, na których dopuszczona jest budowa urządzeń wytwarzających energię z odnawialnych źródeł energii o mocy zainstalowanej większej niż 500 kW wraz ze strefą ochronną związaną z ograniczeniami w zabudowie oraz zagospodarowaniu i użytkowaniu terenu

**POZOSTAŁE OZNACZENIA**

- zielen izolacyjna

**ELEMENTY INFORMACYJNE PLANU**

**ŚRODOWISKO PRZYRODNICZE**

cały obszar objęty planem znajduje się w granicach GZWP 215 Subniecka warszawska oraz GZWP 2151 Subniecka warszawska (część centralna)

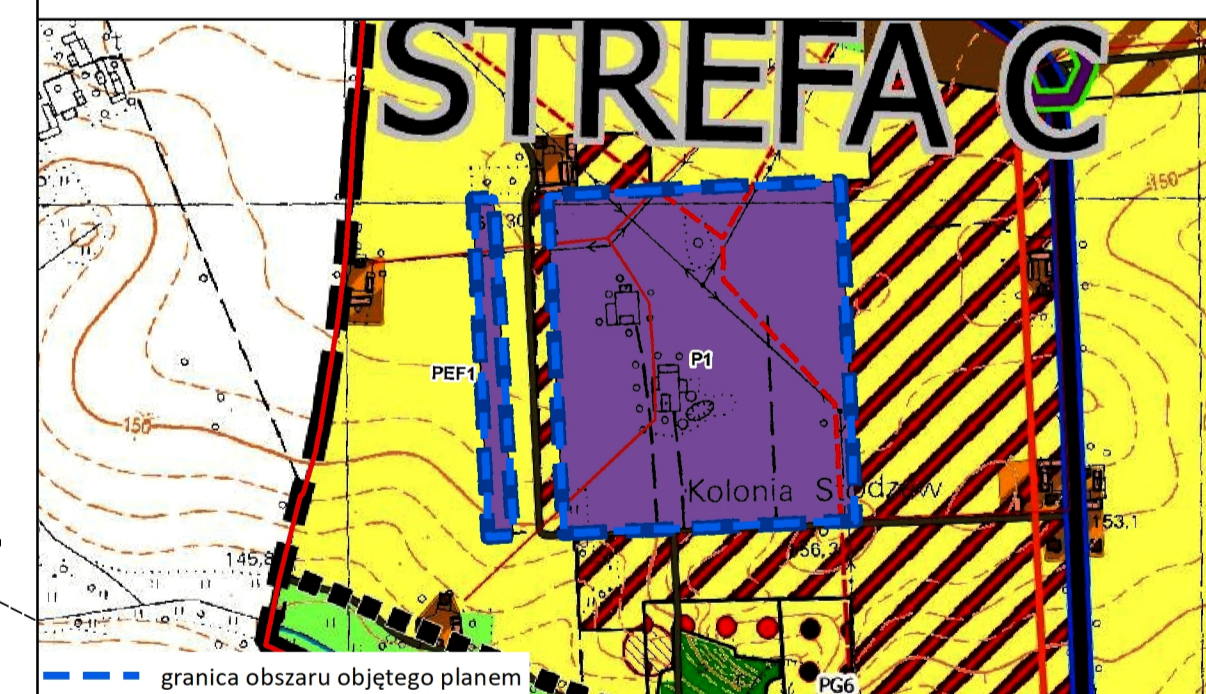
**INFRASTRUKTURA TECHNICZNA**

- napowietrzna linia elektroenergetyczna średniego napięcia

**POZOSTAŁE OZNACZENIA**

- granice działek ewidencyjnych

WYRYS ZE ZMIANY STUDIUM UWARUNKOWAŃ I KIERUNKÓW ZAGOSPODAROWANIA PRZESTRZENNEGO GMINY PARYSÓW PRZYJĘTEJ UCHWAŁĄ NR ..... RADY GMINY PARYSÓW Z DNIA .....



granica obszaru objętego planem

GRANICE OBSZARÓW OBJĘTYCH ZMIANĄ STUDIUM

**ZAGOSPODAROWANIE TERENU**

TERENY PREDYSPONOWANE DO ROZWOJU

- P1 - TEREN PRODUKCYJNY Z DOPUSZCZENIEM USŁUG
- PEF1 - TEREN ELEKTROWNIE SŁONECZNEJ

**INFRASTRUKTURA TECHNICZNA**

SIĘĆ ELEKTROENERGETYCZNA

- ŚREDNIEGO NAPIĘCIA 15 KV
- NISKIEGO NAPIĘCIA 0,4 KV

GRANICA GMINY PARYSÓW

**ZAGOSPODAROWANIE TERENU**

- GRANICE STREF JEDNOSTEK STRUKTURALNYCH
- TERENY ZURBANIZOWANE
- ZABUDOWA ZAGRODOWA
- TERENY PREDYSPONOWANE DO ROZWOJU
- OBSZARY WIELOFUNKCYJNE

**ELEMENTY PRZYRODNICZE**

- LASY
- UŻYTKI ZIELONE
- UŻYTKI ROLNE

**INFRASTRUKTURA TECHNICZNA**

SIĘĆ ELEKTROENERGETYCZNA

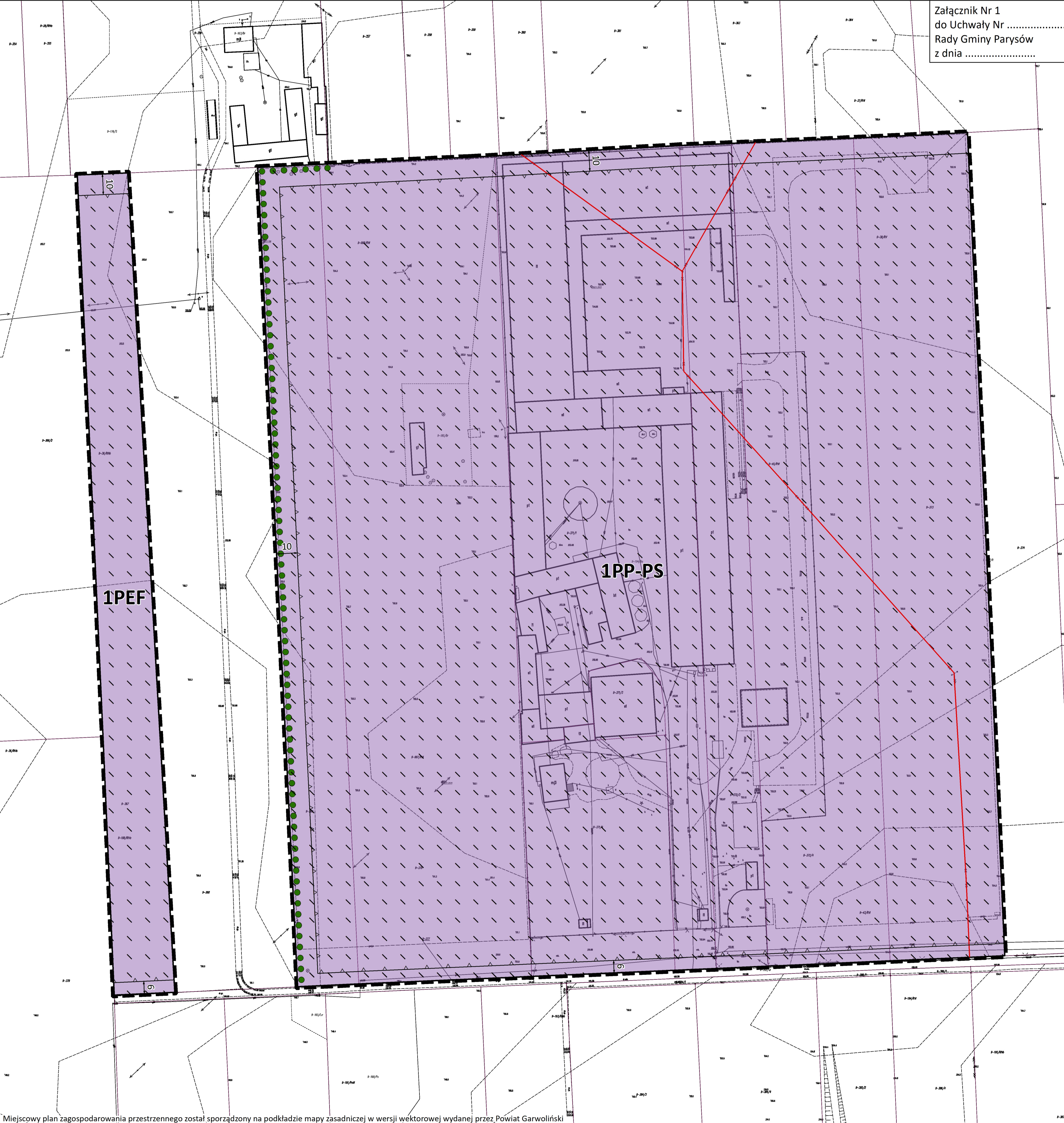
- ŚREDNIEGO NAPIĘCIA 15KV
- NISKIEGO NAPIĘCIA 0,4KV

SIĘĆ GAZOCIĄGOWA

- NISKIEGO CIŚNIENIA

**ELEMENTY KOMUNIKACJE:**

- DROGI POWIATOWE
- DROGI NIEPUBLICZNE



Miejscowy plan zagospodarowania przestrzennego został sporządzony na podkładzie mapy zasadniczej w wersji wektorowej wydanej przez Powiat Garwoliński