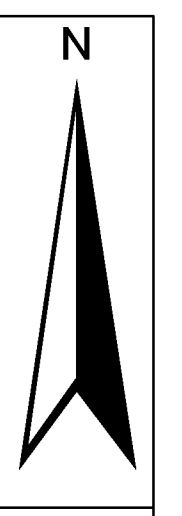
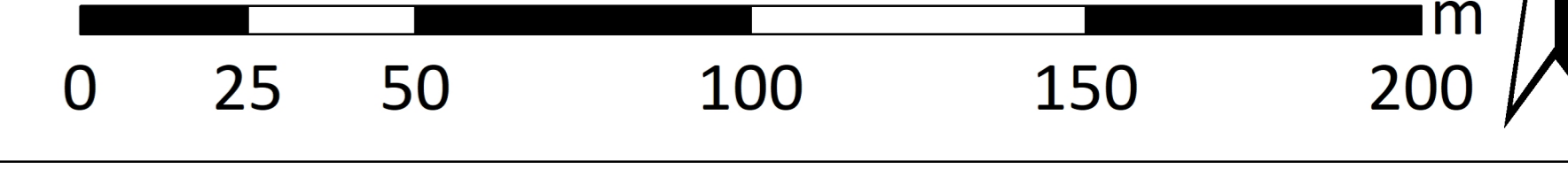




# MIJSCOWY PLAN ZAGOSPODAROWANIA PRZESTRZENNEGO OBEJMUJĄCEGO CZĘŚĆ GMINY PARYSÓW

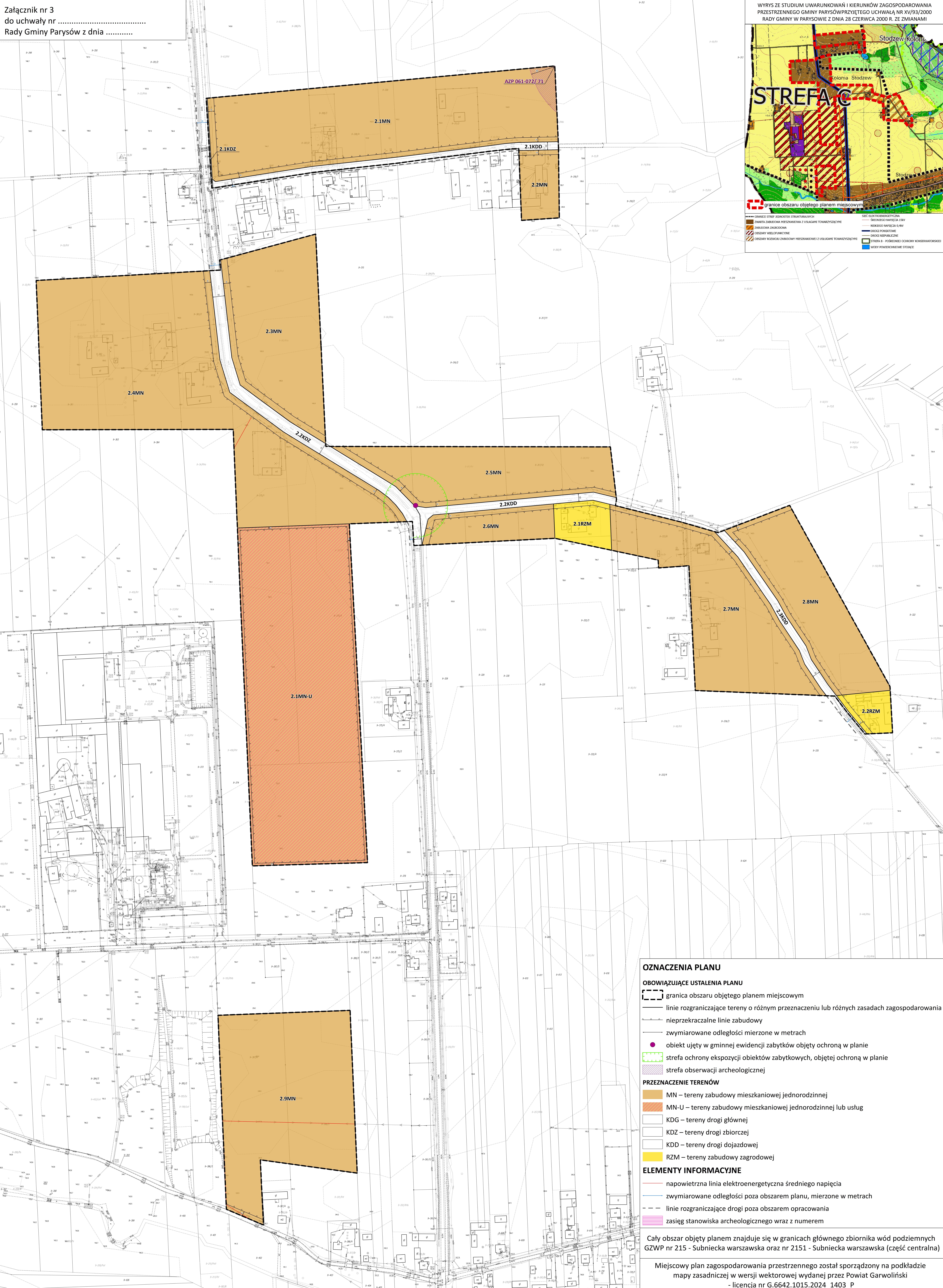
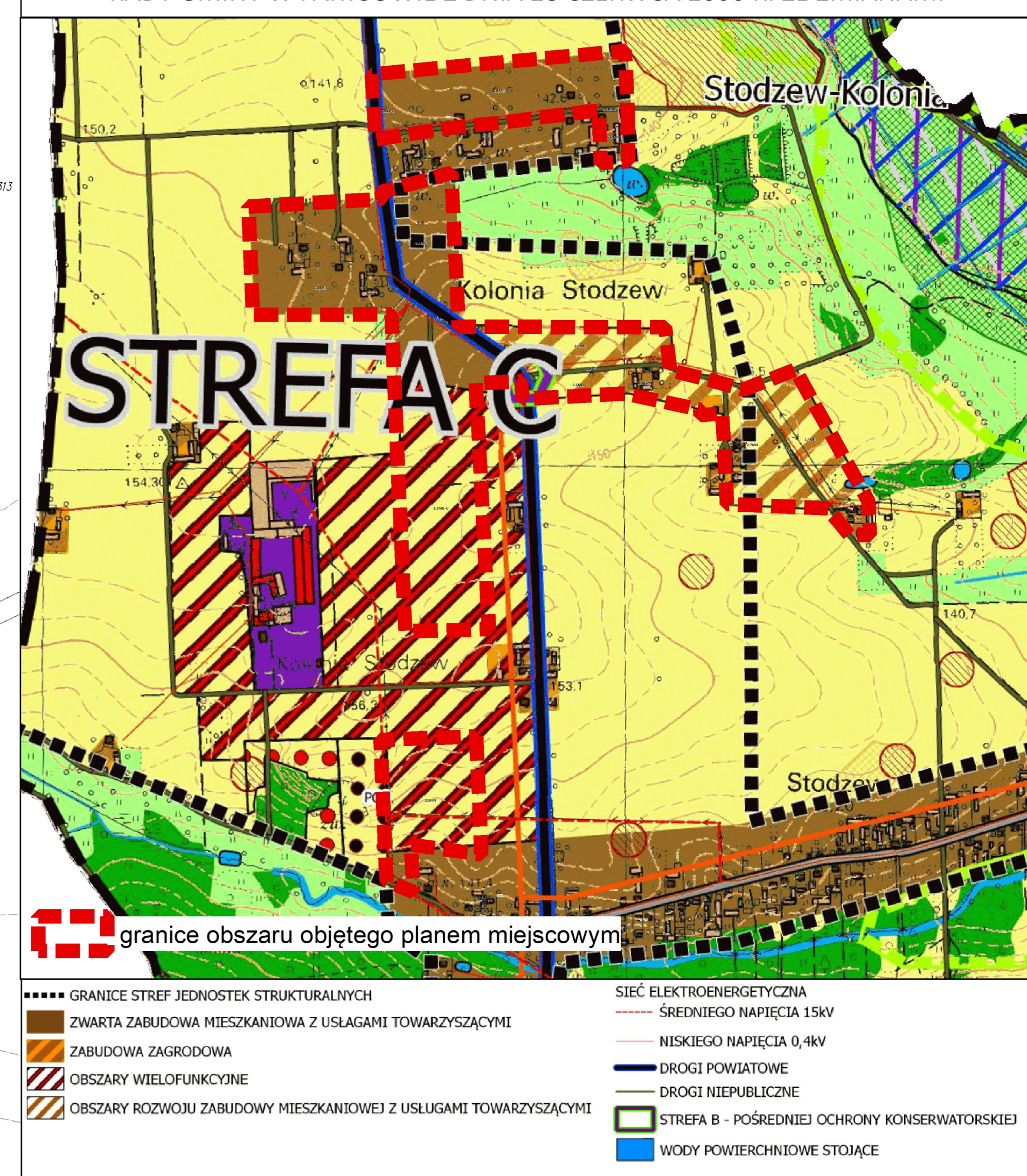
STODZEW - PROJEKT PLANU

PL - 2000  
SKALA 1:1000



Załącznik nr 3  
do uchwały nr .....  
Rady Gminy Parysów z dnia .....

WYRYS ZE STUDIUM UWARUNKOWAŃ I KIERUNKÓW ZAGOSPODAROWANIA PRZESTRZENNEGO GMINY PARYSÓW PRZYJĘTY UCHWAŁĄ NR XV/93/2000 RADY GMINY W PARYSÓWIE Z DNIA 28 CZERWCA 2000 R. ZE ZMIANAMI



### OZNACZENIA PLANU

#### OBOWIĄZUJĄCE USTALENIA PLANU

- granica obszaru objętego planem miejscowym
- linie rozgraniczające tereny o różnym przeznaczeniu lub różnych zasadach zagospodarowania
- nieprzekraczalne linie zabudowy
- wymiarowane odległości mierzone w metrach
- obiekt ujęty w gminnej ewidencji zabytków objęty ochroną w planie
- strefa ochrony ekspozycji obiektów zabytkowych, objętej ochroną w planie
- strefa obserwacji archeologicznej

#### PRZEZNACZENIE TERENÓW

- MN – tereny zabudowy mieszkaniowej jednorodzinnej
- MN-U – tereny zabudowy mieszkaniowej jednorodzinnej lub usług
- KDG – tereny drogi głównej
- KZ – tereny drogi zbiorczej
- KDD – tereny drogi dojazdowej
- RZM – tereny zabudowy zagrodowej

#### ELEMENTY INFORMACYJNE

- napowietrzna linia elektroenergetyczna średniego napięcia
- wymiarowane odległości poza obszarem planu, mierzone w metrach
- linie rozgraniczające drogi poza obszarem opracowania
- zasięg stanowiska archeologicznego wraz z numerem

Cały obszar objęty planem znajduje się w granicach głównego zbiornika wód podziemnych GZWP nr 215 - Subniecka warszawska oraz nr 2151 - Subniecka warszawska (część centralna)

Miejscowy plan zagospodarowania przestrzennego został sporządzony na podkładzie mapy zasadniczej w wersji wektorowej wydanej przez Powiat Garwoliński - licencja nr G.6642.1015.2024\_1403\_P