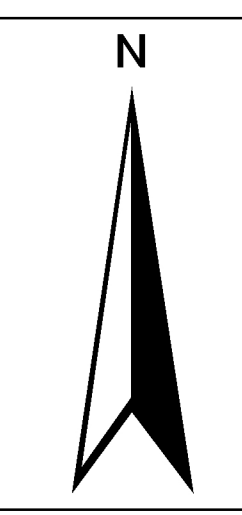
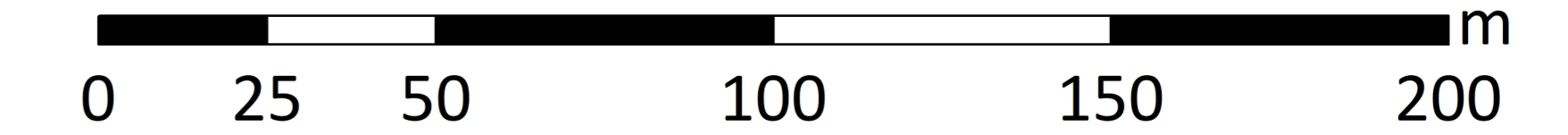




MIEJSCOWY PLAN ZAGOSPODAROWANIA PRZESTRZENNEGO OBEJMUJĄCEGO CZĘŚĆ GMINY PARYSÓW

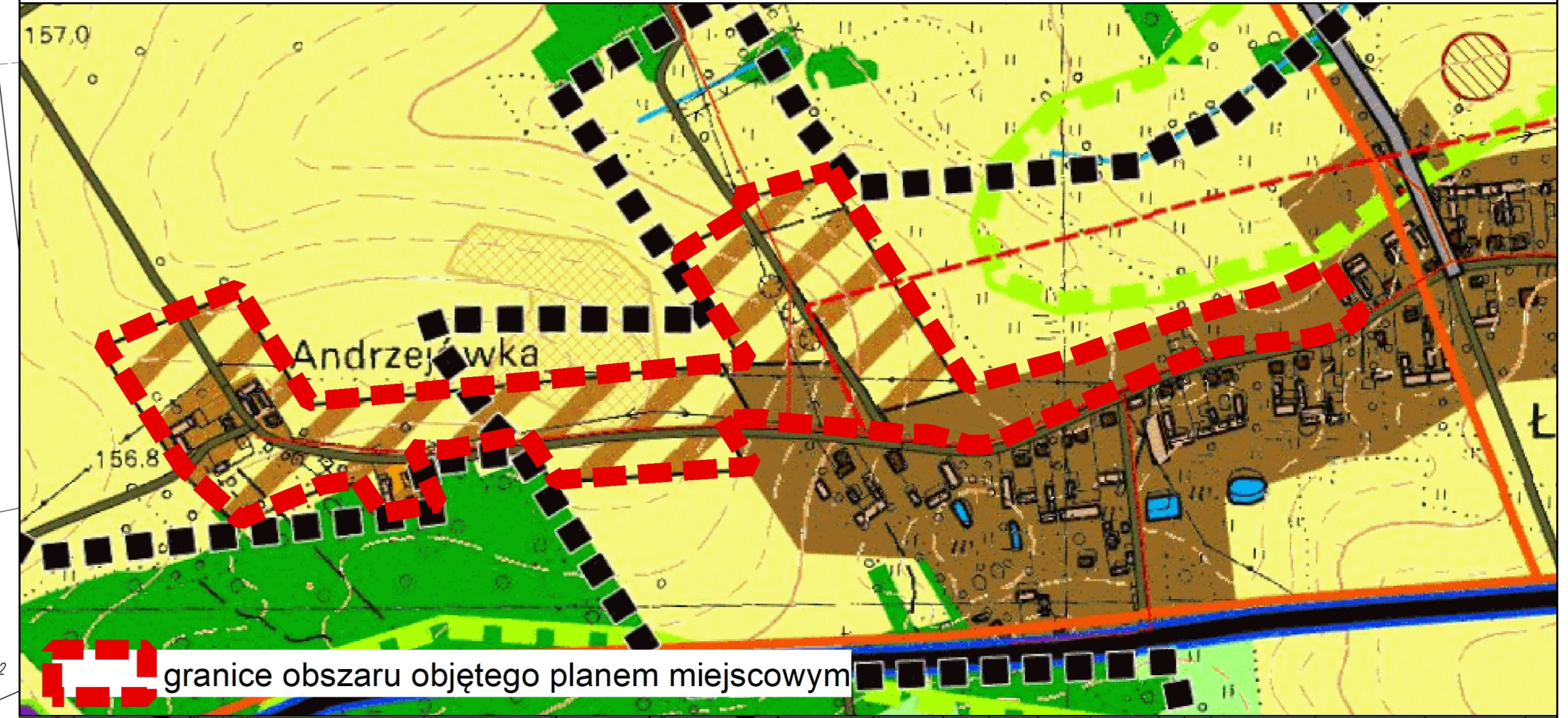
ŁUKOWIEC - PROJEKT PLANU

PL - 2000
SKALA 1:1000



Załącznik nr 8
do uchwały nr
Rady Gminy Parysów z dnia

WYRYS ZE STUDIUM UWARUNKWAŃ I KIERUNKÓW ZAGOSPODAROWANIA PRZESTRZENNEGO GMINY PARYSÓW PRZYJĘTEGO UCHWAŁĄ NR XV/93/2000 RADY GMINY W PARYSOWIE Z DNIA 28 CZERWCA 2000 R. ZE ZMIANAMI



OZNACZENIA PLANU

OBOWIĄZUJĄCE USTALENIA PLANU

- granica obszaru objętego planem miejscowym
- linie rozgraniczające tereny o różnym przeznaczeniu lub różnych zasadach zagospodarowania
- nieprzekraczalne linie zabudowy
- zwymiarowane odległości mierzone w metrach
- strefa ograniczonego sposobu zagospodarowania związana z odległością od lasu

PRZEZNACZENIE TERENÓW

- MN – tereny zabudowy mieszkaniowej jednorodzinnej
- KDD – tereny drogi dojazdowej
- RZM – tereny zabudowy zagrodowej
- L – tereny lasów

ELEMENTY INFORMACYJNE

- napowietrzna linia elektroenergetyczna średniego napięcia
- zwymiarowane odległości poza obszarem planu, mierzone w metrach
- linie rozgraniczające tereny o różnym przeznaczeniu lub różnych zasadach zagospodarowania

Cały obszar objęty planem znajduje się w granicach głównego zbiornika wód podziemnych GZWP nr 215 - Subniecka warszawska oraz nr 2151 - Subniecka warszawska (część centralna)

Miejscowy plan zagospodarowania przestrzennego został sporządzony na podkładzie mapy zasadniczej w wersji wektorowej wydanej przez Powiat Garwoliński - licencja nr G.6642.1015.2024_1403_P