



MIEJSCOWY PLAN ZAGOSPODAROWANIA PRZESTRZENNEGO OBEJMUJĄCEGO CZĘŚĆ GMINY PARYSÓW

SŁUP - PROJEKT PLANU

Załącznik nr 11
do uchwały nr
Rady Gminy Parysów z dnia

PL - 2000
SKALA 1:1000

0 25 50 100 150 200 m



OZNACZENIA PLANU

OBOWIĄZUJĄCE USTALENIA PLANU

- granica obszaru objętego planem miejscowym
- linie rozgraniczające tereny o różnym przeznaczeniu lub różnych zasadach zagospodarowania
- nieprzekraczalne linie zabudowy
- zwymiarowane odległości mierzone w metrach
- strefa ograniczonego sposobu zagospodarowania związana z odległością od lasu

PRZEZNACZENIE TERENÓW

- MN – tereny zabudowy mieszkaniowej jednorodzinnej
- MN-U – tereny zabudowy mieszkaniowej jednorodzinnej lub usług
- KDD – tereny drogi dojazdowej
- L – tereny lasów

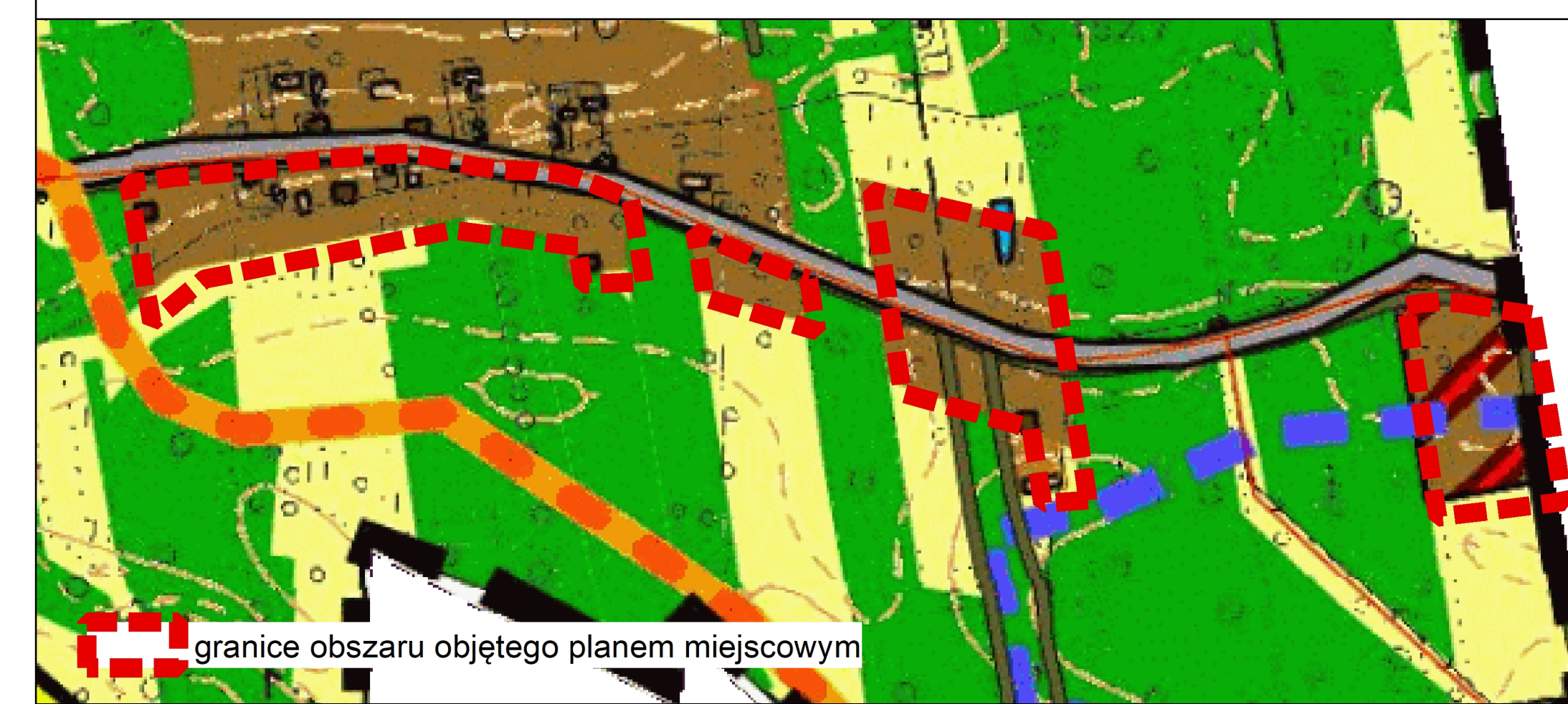
ELEMENTY INFORMACYJNE

- granica gminy
- granice obrębów
- zwymiarowane odległości poza obszarem planu, mierzone w metrach
- linie rozgraniczające drogi poza obszarem opracowania
- rów odwadniający

Cały obszar objęty planem znajduje się w granicach głównego zbiornika wód podziemnych GZWP nr 215 - Subniecka warszawska oraz nr 2151 - Subniecka warszawska (część centralna)

Miejscowy plan zagospodarowania przestrzennego został sporządzony na podkładzie mapy zasadniczej w wersji wektorowej wydanej przez Powiat Garwoliński - licencja nr G.6642.1015.2024_1403_P

WYRYS ZE STUDIUM UWARUNKOWAŃ I KIERUNKÓW ZAGOSPODAROWANIA PRZESTRZENNEGO GMINY PARYSÓW PRZYJĘTEGO UCHWAŁĄ NR XV/93/2000 RADY GMINY W PARYSOWIE Z DNIA 28 CZERWCA 2000 R. ZE ZMIANAMI



- GRANICA GMINY PARYSÓW
- ZWARTA ZABUDOWA MIESZKANIOWO - USŁUGOWA
- ZWARTA ZABUDOWA MIESZKANIOWA Z USŁUGAMI TOWARZYSZĄCYMI
- SIĘĆ ELEKTROENERGETYCZNA NISKIEGO NAPIĘCIA 0,4kV
- DROGI GMINNE
- DROGI NIEPUBLICZNE
- DZIAŁ WODNY II RZĘDU
- WODY POWIERCHNIOWE STOJĄCE
- LASY
- UŻYTKI ROLNE